

2022年07月27日
株式会社ジオマリンサービス

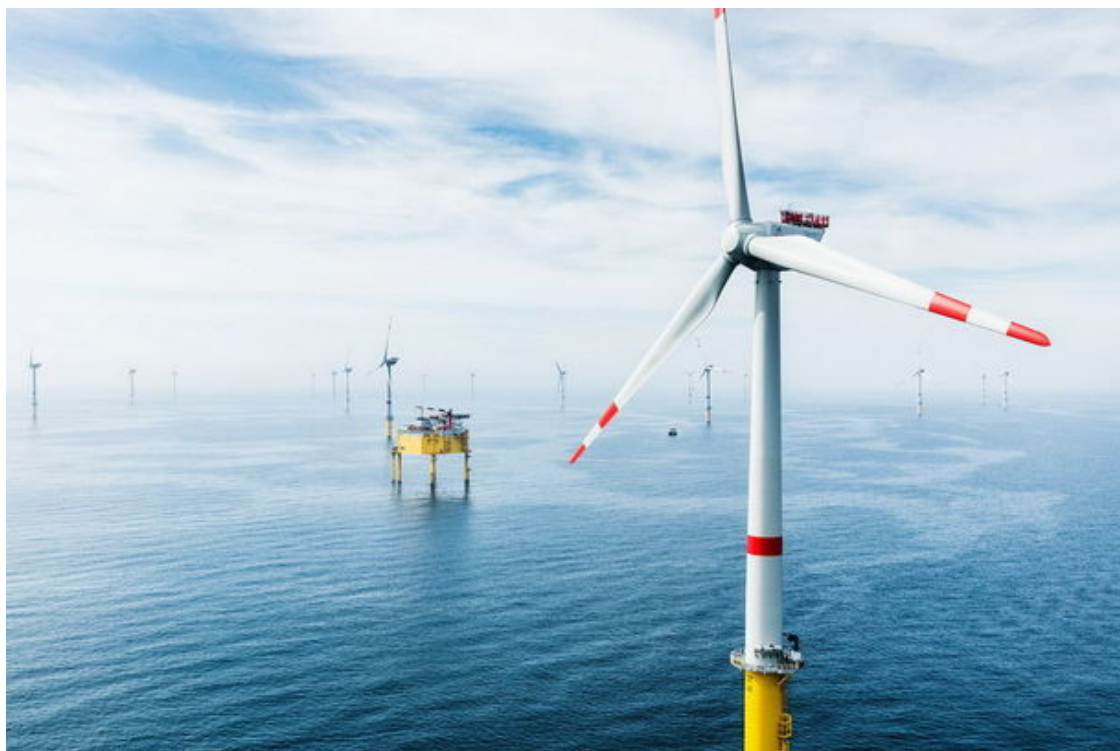
洋上風力の基礎設計に革新的ソリューションを 合弁会社「株式会社ジオマリンサービス」本格始動のお知らせ

～豊富な経験と最強のチームアップで
調査フェイズから認定の取得までフルサポート～

洋上風力の基礎設計を行う株式会社ジオマリンサービス(本社：東京都港区、代表取締役：吉住 謙)が2022年4月27日に設立され、このたび本格的に活動を開始したことをお知らせいたします。

当社は、国内陸上風力発電事業において、調査開発業務、土木および電気の設計、ならびに施工の分野で延べ風車600基以上の豊富な実績を持つ国内4社による合弁会社です。このたび洋上風力の設計分野で35,000MW以上の世界的シェアを誇るGavin & Doherty Geosolutions(本社：アイルランド・ダブリン)および日本最大手の設計事務所である株式会社日建設計(本社：東京都千代田区)と広域的な業務提携を結び、その活動を本格的に開始しました。

【URL】 <https://www.geomarine.co.jp>



洋上風力発電(イメージ)

■設立に至った背景

日本政府が掲げるエネルギー基本計画において、洋上風力は2040年までに最大45,000MWという高い導入目標が設定されています。しかしながら我が国における洋上風力発電事業は、地震および台風といった日本特有の環境や、立地の海底地形や地層の特性からその開発は難易度が高く、これに対してそれらをサポートする国内のサービス体制が十分に整っていません。また同時に、国民負担の低減のために事業開発のコストダウンが急務になっています。

当社は、陸上風力発電分野における豊富な実績から得た知見と高い専門技術を有する2社との戦略的なパートナーシップにより、洋上風力先進国であるヨーロッパの最新技術およびノウハウを日本の市場に迅速に導入し、洋上風力発電事業の開発において大きなハードルとなっている風車基礎設計業務を徹底的にサポートすることを通じて、これらの課題の解決を目指します。

■製品・サービスなど主要事業の特徴

当社は以下の3つを柱として、洋上風力発電の風車基礎設計に関わる業務をシームレスにサポートします。

(1) 効率的な調査の実施サポート

最新のヨーロッパの知見をベースとして各種調査の効率的なスペックと調査計画を立案し、その実施までをサポートします。

(2) コスト競争力の高い風車基礎の設計をリード

ヨーロッパで実施されたPISAやLEANWINDといった産官学連携プロジェクトで得られた成果をさらにアップデートし、厳しい日本の基準に準拠した価格競争力のある基礎デザインに反映します。

(3) 風車基礎設計の認証プロセスを徹底的サポート

戦略的パートナーシップを最大限活用して、ヨーロッパの知見に基づく風車基礎の設計を日本独自のルールに適合し、その認証の取得まで、複雑な認証手続をフルサポートします。

【新会社の会社概要】

社名 : 株式会社ジオマリンサービス

設立日 : 2022年4月27日

所在地 : 東京都港区赤坂3丁目1番2号 BIZCORE赤坂見附5階

事業内容 : 洋上風力発電のための地盤調査、基礎設計、各種認証取得に関する各種業務

URL : <https://www.geomarine.co.jp>

【構成会社の会社概要】※順不同

会社名 : 株式会社CSS

所在地 : 東京都港区赤坂3丁目1番2号 BIZCORE赤坂見附5階

代表者 : 吉住 謙

設立 : 2013年

URL : <https://www.cssc.co.jp/>

事業内容 : 再生可能エネルギー発電事業の企画、開発、設計

会社名 : 若築建設株式会社

所在地 : 東京都目黒区下目黒2丁目23番18号

代表者 : 烏田 克彦

設立 : 1890年

URL : <https://www.wakachiku.co.jp/>

実績 : 陸上風力発電事業の施工実績、約180基(約500MW)(2022年3月現在)

会社名 : 東光電気工事株式会社

所在地 : 東京都千代田区西神田1丁目4番5号

代表者 : 青木 宏明

設立 : 1923年

URL : <https://tokodenko.co.jp/>

実績 : 陸上風力発電事業の施工実績、約400基(約800MW)(2022年3月現在)

会社名 : 株式会社日本Geotechnology

所在地 : 東京都台東区千束2丁目22番6号

代表者 : 遠田 敏弥

設立 : 2021年

【提携パートナーの会社概要】※順不同

会社名 : Gavin & Doherty Geosolutions

所在地 : ダブリン(アイルランド)

代表者 : Dr. Paul Doherty

設立 : 2011年

URL : <http://www.gdgeo.com/>

事業内容 : 地盤調査、地質解析のカウンセリング

実績 : 洋上風車の基礎設計を中心に35,000MW

会社名 : 株式会社日建設計

所在地 : 東京都千代田区飯田橋2丁目18番3号

代表者 : 大松 敦

創業 : 1900年

設立 : 1950年

URL : <https://www.nikken.co.jp/ja/index.html>

事業内容 : 建築の設計監理、都市デザインおよび調査・企画・コンサルティング

【お客様からのお問い合わせ先】

株式会社ジオマリンサービス

担当 : 福田

TEL : 03-6230-9015

e-mail : gms_info@geomarine.co.jp

【本リリースに関する報道お問い合わせ先】

株式会社ジオマリンサービス

担当 : 福田

TEL : 03-6230-9015

e-mail : gms_info@geomarine.co.jp

プレスリリース画像



洋上風力発電(イメージ)